

<SELF第166回フェノール類 統計解析結果>

配付試料

目標設定濃度：14.5 mg/L（フェノール換算）

[o-クレゾール, m-クレゾール, p-クレゾール 各10 mg/L]

報告桁数

3桁

表1 試験方法別の統計値

統計値	全分析値	試験方法			
		K0101	K0102	K0102-4	上水
報告数	227	1	56	168	2
比率(%)	100.0	0.4	24.7	74.0	0.9
平均値(mg/L)	14.06	14.00	13.93	14.11	13.95
最大値(mg/L)	26.8	—	17.4	26.8	14.0
最小値(mg/L)	7.27	—	9.93	7.27	13.9
標準偏差 [σ]	1.49	—	1.11	1.61	0.07
変動係数 [CV%]	10.58	—	7.96	11.39	0.51
第1四分位数 [Q ₁]	13.80	—	13.78	13.90	13.93
中央値〔メディアン〕 [Q ₂]	14.20	—	14.00	14.20	13.95
第3四分位数 [Q ₃]	14.50	—	14.42	14.50	13.98
四分位範囲 [IQR] [Q ₃ -Q ₁]	0.70	—	0.65	0.60	0.05
正規四分位範囲 [S] [IQR×0.7413]	0.519	—	0.478	0.445	0.037
ロバストな変動係数 [(S/Q ₂)×100] (%)	3.65	—	3.42	3.13	0.27
中央値の±10%の試験所数	197	—	49	144	2
中央値の±10%の比率(%)	86.8	—	87.5	85.7	100.0

表2 分析方法別の統計値

統計値	全分析値	分析方法		
		AS	FA	その他
報告数	227	153	73	1
比率(%)	100.0	67.4	32.2	0.4
平均値(mg/L)	14.06	14.18	13.82	14.00
最大値(mg/L)	26.8	26.8	21.7	—
最小値(mg/L)	7.27	7.27	9.81	—
標準偏差 [σ]	1.49	1.43	1.60	—
変動係数 [CV%]	10.58	10.08	11.55	—
第1四分位数 [Q ₁]	13.80	13.90	13.50	—
中央値〔メディアン〕 [Q ₂]	14.20	14.30	14.00	—
第3四分位数 [Q ₃]	14.50	14.50	14.40	—
四分位範囲 [IQR] [Q ₃ -Q ₁]	0.70	0.60	0.90	—
正規四分位範囲 [S] [IQR×0.7413]	0.519	0.445	0.667	—
ロバストな変動係数 [(S/Q ₂)×100] (%)	3.65	3.11	4.77	—
中央値の±10%の試験所数	197	140	56	—
中央値の±10%の比率(%)	86.8	91.5	76.7	—

表3 試験方法略称

略称	名称
K0101	JIS K 0101 工業用水試験方法
K0102	JIS K 0102 : 2019 工場排水試験方法
K0102-4	JIS K 0102-4 工業用水・工場排水試験方法－第4部
上水	上水試験方法

表4 分析方法略称

略称	名称
AS	吸光光度法
FA	流れ分析法
その他	その他

SELFでは、「自社の分析値を自から診断評価するシステム」を趣旨としておりますので、zスコア等の評価は行いません。

zスコアは、統計データより算出できますので、必要な方は各試験所にてお求めください。

zスコアの算出について

$$Z = \frac{x - X}{s}$$

x : 参加試験所の報告値

X : 中央値 [Q₂]

s : 正規四分位範囲 [S]

試験結果の評価（zスコアによる評価基準）

$ z \leq 2.0$	許容範囲内
$2.0 < z < 3.0$	疑わしい（警告シグナル）
$3.0 \leq z $	許容範囲外（処置シグナル）

zスコアについて詳しくは、下記サイトをご覧ください。

－日環協・技能試験結果の解説－

https://www.jemca.or.jp/analysis_top/pro_test/pro_comment/

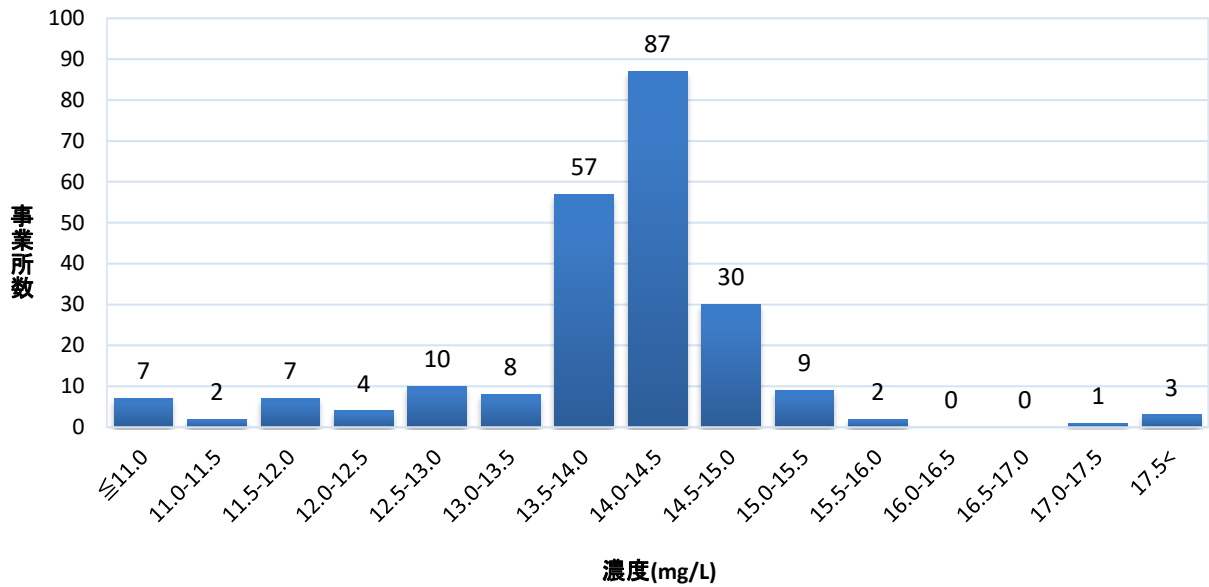


図1 全分析値度数分布図

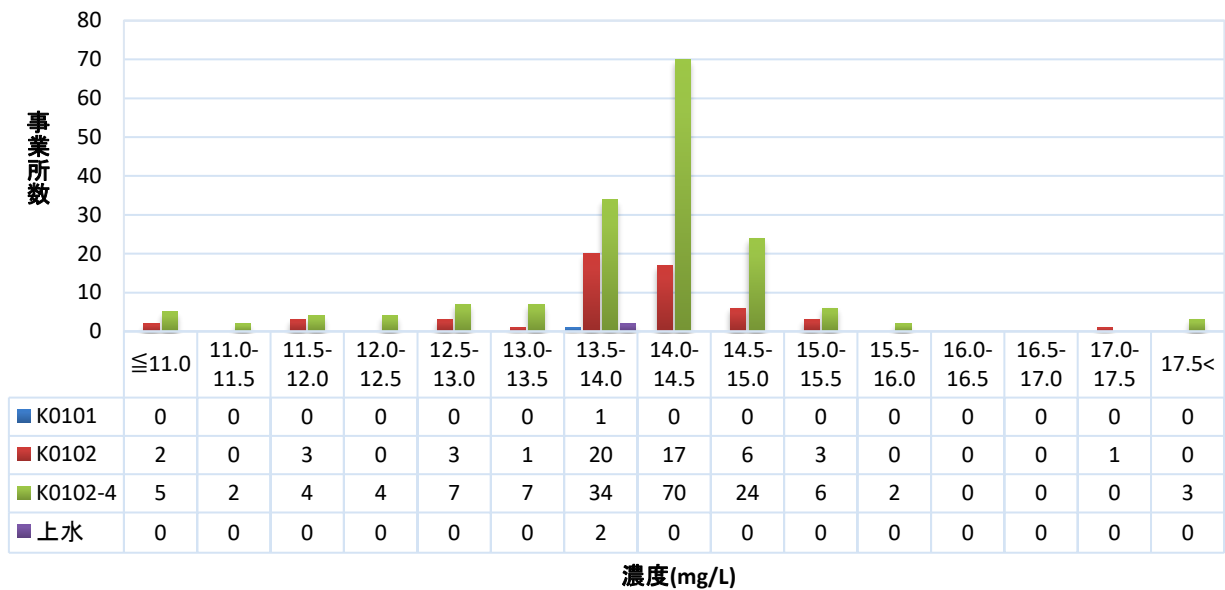


図2 試験方法別度数分布図

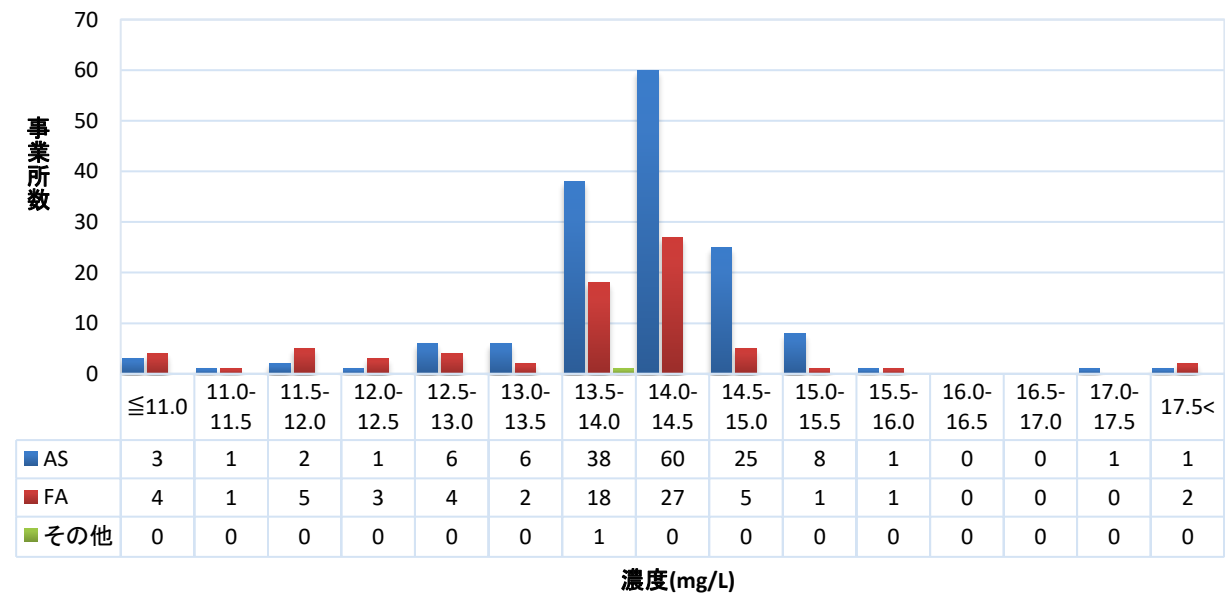


図3 分析方法別度数分布図