

<SELF第154回懸濁物質 統計解析結果>

配付試料 目標調製濃度：40～120 mg/L（500 mL 希釈後）

報告桁数 3桁

表1 試験方法別の統計値

統計値	全分析値	試験方法		
		K0101	K0102	環告59号
報告数	241	5	112	124
比率(%)	100.0	2.1	46.5	51.5
平均値(mg/L)	81.03	76.64	81.61	80.68
最大値(mg/L)	98.4	82.0	97.8	98.4
最小値(mg/L)	0.9	67.5	56.8	0.9
標準偏差 [σ]	9.01	6.65	7.49	10.26
変動係数 [CV%]	11.12	8.67	9.18	12.71
第1四分位数 [Q ₁]	77.50	71.70	78.00	77.00
中央値〔メディアン〕 [Q ₂]	82.00	80.00	82.00	82.00
第3四分位数 [Q ₃]	87.00	82.00	87.00	86.25
四分位範囲 [IQR] [Q ₃ -Q ₁]	9.50	10.30	9.00	9.25
正規四分位範囲 [S] [IQR×0.7413]	7.042	7.635	6.672	6.857
ロバストな変動係数 [(S/Q ₂)×100] (%)	8.59	9.54	8.14	8.36
中央値の±10%の試験所数	193	3	89	101
中央値の±10%の比率(%)	80.1	60.0	79.5	81.5

表2 分析方法別の統計値

統計値	全分析値	分析方法
		W
報告数	241	241
比率(%)	100.0	100.0
平均値(mg/L)	81.03	81.03
最大値(mg/L)	98.4	98.4
最小値(mg/L)	0.9	0.9
標準偏差 [σ]	9.01	9.01
変動係数 [CV%]	11.12	11.12
第1四分位数 [Q ₁]	77.50	77.50
中央値〔メディアン〕 [Q ₂]	82.00	82.00
第3四分位数 [Q ₃]	87.00	87.00
四分位範囲 [IQR] [Q ₃ -Q ₁]	9.50	9.50
正規四分位範囲 [S] [IQR×0.7413]	7.042	7.042
ロバストな変動係数 [(S/Q ₂)×100] (%)	8.59	8.59
中央値の±10%の試験所数	193	193
中央値の±10%の比率(%)	80.1	80.1

表3 試験方法略称

略称	名称
K0101	JIS K 0101 工業用水試験方法
K0102	JIS K 0102 工場排水試験方法
環告59号	環境庁告示第59号

表4 分析方法略称

略称	名称
W	重量法

SELFでは、「自社の分析値を自から診断評価するシステム」を趣旨としておりますので、zスコア等の評価は行いません。

zスコアは、統計データより算出できますので、必要な方は各試験所にてお求めください。

zスコアの算出について

$$z = \frac{x - X}{S}$$

x : 参加試験所の報告値

X : 中央値 [Q₂]

s : 正規四分位範囲 [S]

試験結果の評価 (zスコアによる評価基準)

|z| ≤ 2 満足

2 < |z| < 3 疑わしい

3 ≤ |z| 不満足

zスコアについて詳しくは、下記サイトをご覧ください。

－日環協・技能試験結果の解説－

https://www.jemca.or.jp/analysis_top/pro_test/pro_comment/

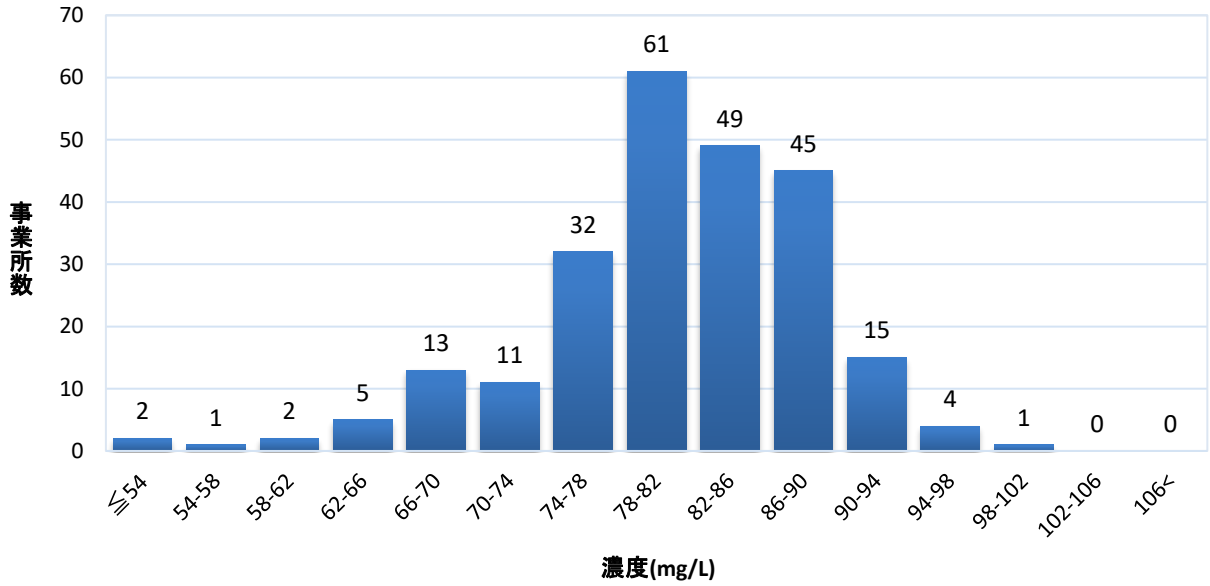


图1 全分析値度数分布図

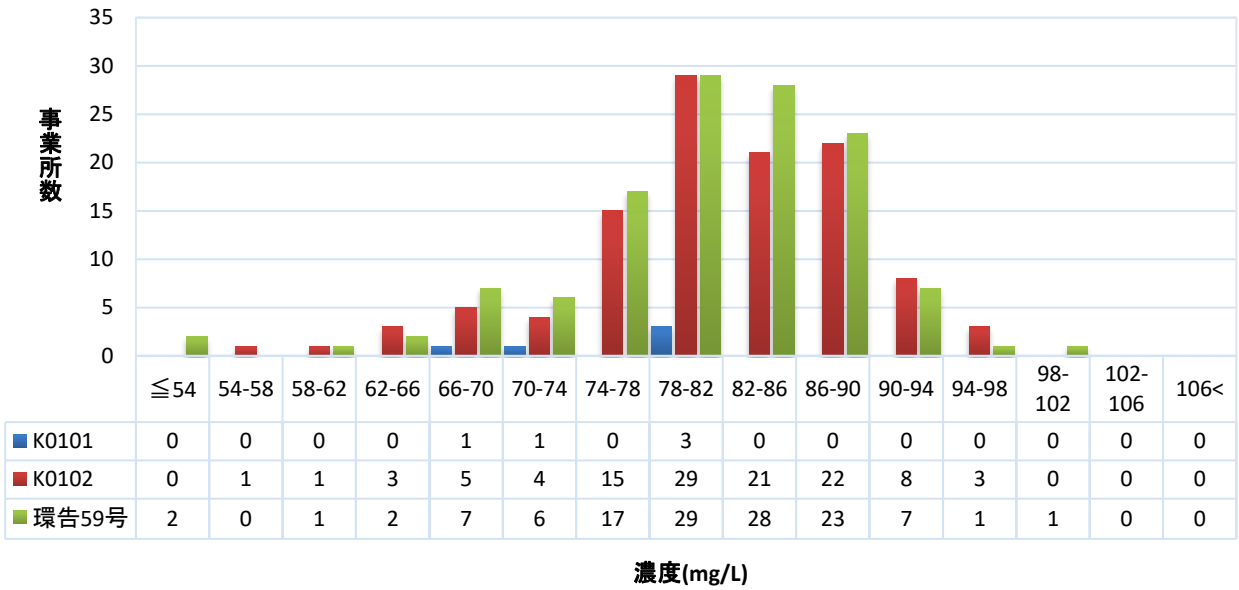


图2 試験方法別度数分布図

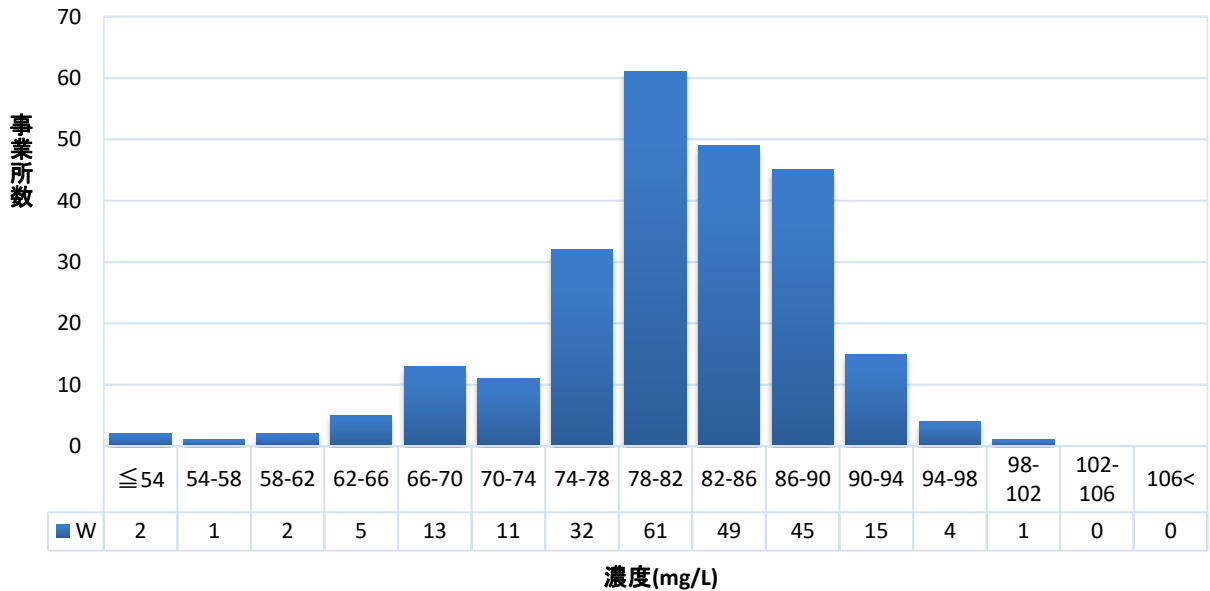


图3 分析方法別度数分布図