

1.63 (2) 塩素化炭化水素類及びベンゼン< JIS K 0125 5.2 HS - GC - MS 法 >

(平成7年度版の工数を掲載してあります)

作業ランク		
イ	ロ	ハ

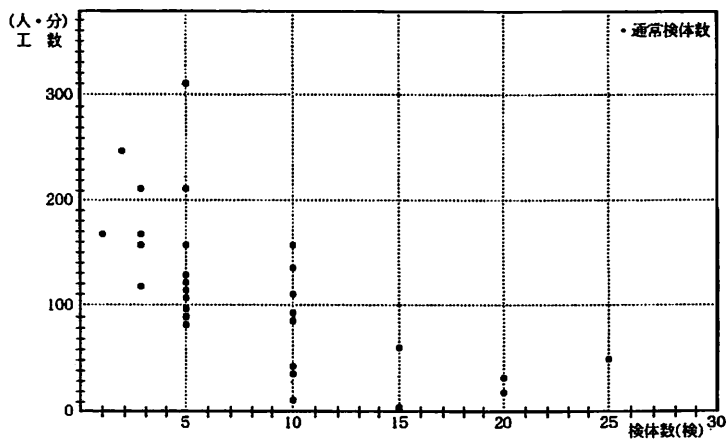
(1) 調査工数

項目・内容	検体 5	備考
準備	95	
試薬調製		
器具準備		
測定	365	
検水分取		
NaCl 添加		
内標準添加		
密栓		
NaCl 溶解		
静置		
気体試料採取		
GC - MS 測定		
後始末	38	
器具洗浄		
その他		
記録・整理	105	
検量線作成・計算		
記録整理		
計	603	
工数(人・分)/検体	121	

(2) 工数集計値

	準備	測定	始末	記録	合計	工数
検体数 5						
最大値	390	980	180	390	1520	304
最小値	8	7	1	15	46	9
平均値	95	365	38	105	603	121
標準偏差	93	199	31	92	281	56
変動係数	98	55	80	87	48	46

(3) 検体数と工数



(4) 測定フロー

